



しんめい幼稚園

未就園児



(令和2年4月ご入園)
しんめい幼稚園
入園説明会のご案内



令和2年4月ご入園児対象、入園説明会を下記日程で行ないます。
事前のお申込みは不要ですので、入園をお考えの方は、お友達をお誘い合わせの上、どうぞご来園下さい。

<開催日> **令和元年9月28日(土)**
10時～11時 幼稚園体育館にて

(持ち物) 筆記用具・スリッパ等の室内履き・外靴を入れる袋等

※説明会参加には、事前申込みは不要です。

※お車での来園は、幼稚園グランドへ駐車してください。

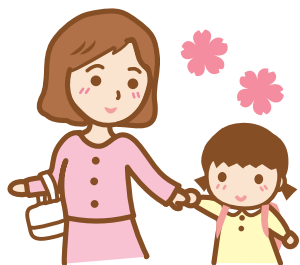
<対象児> ※お間違えのないようご注意ください

(平成27年4月2日生～平成29年4月1日生の未就園児・保護者)

今回行なわれる入園説明会は、令和2年4月入園児を対象とした入園説明会となります。お間違えのないようご注意ください。

——— ご協力をお願いします ———

お子様とご一緒にご来園の際は、親御様の隣に着席いただくか、体育館後方にお子様ที่遊べるスペースを作りますので、そちらで遊んでいただきたいと思います。毎年、お子様の人数がとても多い状況もあります。よろしければ、ご父母様のみでのご参加にご協力いただければと思います。どうぞよろしくお願いいたします。



入園についてのお問い合わせは、
幼稚園までお電話／E-mailにてお問い合わせください。

TEL 047-422-3447 (幼稚園事務所まで)

E-mail shinmei@kids.funabashi.chiba.jp



学校法人 畑佐学園

しんめい幼稚園

〒274-0822 千葉県船橋市飯山満町1-640
TEL 047-422-3447 FAX 047-422-3443
Web <http://shinmei.ed.jp>
Mail shinmei@kids.funabashi.chiba.jp